

Kontakt

Für die Region Ost-Niedersachsen

Kerstin Massascusa

Eyßelheideweg 12 B, 38518 Gifhorn

Telefon (05371) 58896 - 16, Fax - 33

Mobil 0176 10217935

E-Mail kerstin.massascusa@bnw.de

Für die Region West-Niedersachsen

Michael Rahe

Buersche Straße 1-5, 49074 Osnabrück

Telefon (0541) 58057 - 212, Fax - 410

Mobil 0170 9294492

E-Mail michael.rahe@bnw.de

Für die Region Nord-Niedersachsen

Birgit Hillje (Fachkoordination niedersachsenweit)

Ankerstraße 21, 26122 Oldenburg

Telefon (0441) 21906 - 34, Fax - 29

Mobil 0176 10142975

E-Mail birgit.hillje@bnw.de

Für die Region Süd-Niedersachsen

Anja Rothenbusch

Alte Salzdahlumer Straße 202-203

Campus 3, Haus 1b 1. Obergeschoss

38124 Braunschweig

Telefon (0531) 28116 - 21

Mobil 0171 7656086

E-Mail anja.rothenbusch@bnw.de



Über das BNW

Seit über 50 Jahren sind wir unermüdlich im Einsatz, um die besten Angebote für Sie als Teilnehmer*in zu entwickeln. Wir helfen Menschen dabei, ihre beruflichen Chancen und Fähigkeiten zu erkennen und auszubauen. Als eines der größten Bildungsunternehmen in Niedersachsen und Bremen sind wir mit rund 60 Standorten ganz in Ihrer Nähe. Ihnen steht ein umfangreiches Weiterbildungsangebot mit Praxisbezug zur Verfügung, das wir durch digitale Lernformate ergänzen.

Damit Sie den passenden Arbeitsplatz finden, arbeiten unsere Berater*innen eng mit Unternehmen und öffentlichen Institutionen zusammen. Wir begleiten Sie von der ersten beruflichen Orientierung bis zur konkreten Arbeitsstelle.



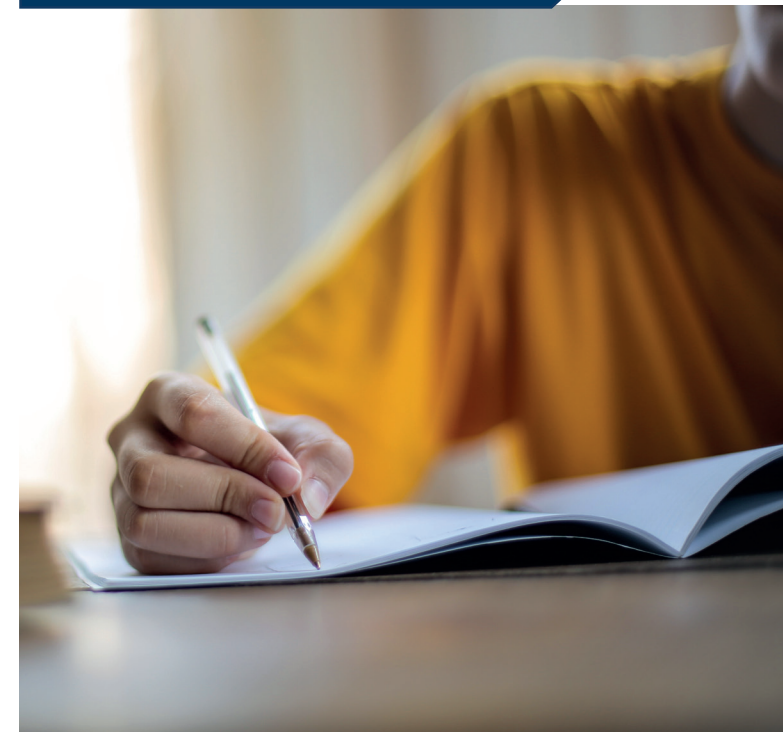
Das BNW ist anerkannter Träger gemäß SGB III bzw. der Akkreditierungs- und Zulassungsverordnung Arbeitsförderung (AZAV). Das BNW ist gemäß DIN EN 9001:2015 zertifiziert.



charta der vielfalt

Mit der Unterzeichnung der Charta der Vielfalt bekennt sich das BNW ausdrücklich zu einer durch Vielfalt geprägten Unternehmenskultur und zum respektvollen und wertschätzenden Umgang untereinander.

Psycho- Soziale- Untersuchung (PSU)



Niedersachsenweit für Berufsgenossenschaften, die Deutsche Rentenversicherung und andere Versicherungen

Psychologische Eignungsdiagnostik

Sie möchten einen Antrag auf Leistungen zur Teilhabe am Arbeitsleben stellen? Für eine erfolgreiche berufliche Integration benötigen Sie in der Regel zunächst eine systematische Integrations- und Berufsweg-Diagnostik. Das BNW bietet die Erstellung eines psychologischen Gutachtens durch erfahrene Dipl.-Psycholog*innen an.

Durch unsere langjährigen Kontakte zu den unterschiedlichsten Betrieben und Unternehmen in der Region wissen wir um den Bedarf des regionalen Arbeitsmarktes.

Die persönliche Eignung und Neigung des Einzelnen für einen Beruf oder eine Tätigkeit wird daher unter dem Blickwinkel der Anforderungen möglicher Arbeitgeber begutachtet.

Dieser Aspekt findet sich in der Stellungnahme als zusätzliche Empfehlung im Gutachten wieder.

Zielgruppe

Die psychologische Eignungsdiagnostik ist ein Angebot für Menschen, die im Zuge einer beruflichen Umorientierung getestet werden sollen. Sie klärt, ob eine weitere Qualifizierung, Ausbildung oder Umschulung in einem neuen gesundheitsgerechten Arbeitsbereich für Sie in Frage kommt.

Aufbau, Ablauf und Dauer

Der jeweilige Kostenträger beauftragt das Verfahren mit einer oder mehreren gezielten Fragestellungen.

Nach der Beauftragung wird zum persönlichen Gespräch und zur Testung ein Termin vereinbart. Die Begutachtung setzt sich aus einer ausführlichen Exploration, standardisierten Tests und Fragebögen zusammen, um so ein umfangreiches Gesamtbild des zu Begutachtenden, seiner individuellen Lebenssituation und den berufsbezogenen Möglichkeiten zu gewinnen. Der Umfang und die Art der eingesetzten Verfahren sind dabei von der Fragestellung abhängig und werden individuell festgelegt.

Das psychologische Gutachten führt alle Ebenen zusammen und erstellt Erfolgsprognosen für die berufliche Integration, indem es den regionalen Arbeitsmarkt berücksichtigt.

Bei Bedarf erörtern wir in einem gemeinsamen Abschlussgespräch die Ergebnisse des Testverfahrens mit Vertretern des Auftraggebers.

Vorteile und Perspektive

■ schnell und individuell

Das psychologische Gutachten wird zügig nach der Auftragserteilung erstellt, damit es zu keiner Verzögerung im Rehabilitationsprozess kommt. Die Testungen werden mit einzelnen Probanden durchgeführt. Wartezeiten entstehen in der Regel nicht.

■ unabhängig

Im Mittelpunkt steht der zu Begutachtende mit seinen Interessen, Neigungen und Fähigkeiten. Die Empfehlungen werden unabhängig von den anderen Angeboten des BNW ausgesprochen.

■ kostentransparent

Das Gutachten wird je nach Komplexität der Fragestellung abgerechnet. Ein Kostenvorschlag wird selbstverständlich erstellt.

■ vor Ort

Qualifizierte Psycholog*innen mit Erfahrung in der Integrationsarbeit bieten die psychologische Eignungsdiagnostik in den Geschäftsstellen des BNW wohnortnah an.

