




Anmeldung

Wenden Sie sich an Ihre Ansprechpartnerin oder Ihren Ansprechpartner im Jobcenter oder bei der Agentur für Arbeit und fragen Sie nach Qualifizierungskursen beim BNW. Es entstehen Ihnen keine Kosten. Diese Qualifizierung ist durch einen Bildungsgutschein zu 100% förderfähig.


Information & Beratung

Um Sie umfassend über unser Angebot sowie Zulassungsvoraussetzungen zu informieren, vereinbaren Sie bitte mit uns telefonisch Ihren persönlichen Beratungstermin.



 Bildungswerk der Niedersächsischen Wirtschaft gGmbH
Plathnerstraße 5a
30175 Hannover

 Kundencenter

 0511-961 670

 kundenservice@bnw.de

 www.bnw.de

Über das BNW

Seit über 50 Jahren sind wir unermüdlich im Einsatz, um die besten Angebote für Sie als Teilnehmer:in zu entwickeln und helfen Menschen dabei, ihre beruflichen Chancen und Fähigkeiten zu erkennen und auszubauen. Als eines der größten Bildungsunternehmen Niedersachsens sind wir mit rund 50 Standorten ganz in Ihrer Nähe. Ihnen steht ein umfangreiches Angebot mit Praxisbezug zur Verfügung und wird durch zahlreiche digitale Lernformate ergänzt.

Damit Sie den passenden Arbeitsplatz finden, arbeiten unsere Berater:innen eng mit Unternehmen und den zuständigen Behörden zusammen. Wir begleiten Sie von der ersten beruflichen Orientierung bis zur konkreten Arbeitsstelle.



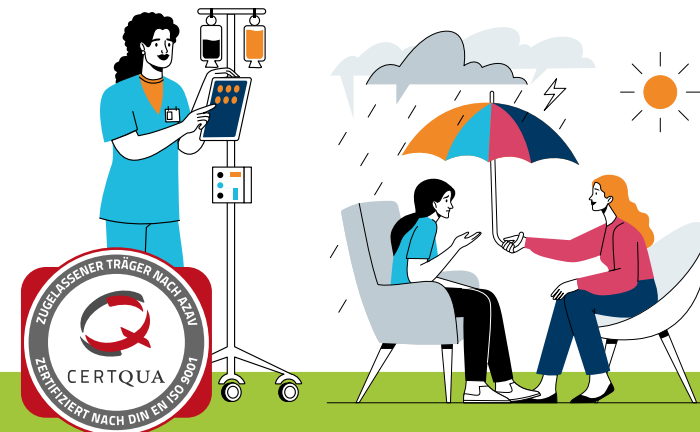
Das BNW ist anerkannter Träger gemäß SGB III bzw. der Akkreditierungs- und Zulassungsverordnung Arbeitsförderung (AZAV). Das BNW ist gemäß DIN EN 9001:2015 zertifiziert.



Mit der Unterzeichnung der Charta der Vielfalt bekennt sich das BNW ausdrücklich zu einer durch Vielfalt geprägten Unternehmenskultur und zum respektvollen und wertschätzenden Umgang untereinander.

Sozial engagieren

Qualifizierungen im sozialen und pflegerischen Bereich





Modulübersicht

Modul 1

Alltagsassistentz

6 Wochen Vollzeit oder
8 Wochen Teilzeit

Modul 2

Betreuungsfachkraft

10 Wochen Vollzeit oder
14 Wochen Teilzeit

Modul 3

Pflegepraktiker:in

10 Wochen Vollzeit oder
16 Wochen Teilzeit

Modul 4

Genesungsbegleitung

18 Wochen Teilzeit

Modul 5

**Jährlicher Pflichtkurs für
Betreuungsfachkräfte**

2 Tage Vollzeit (16 UE)



Alltagsassistentz

Erwerben Sie grundlegendes Pflegewissen und erhalten Sie die Anerkennung als Alltagsassistent:in gemäß der Niedersächsischen AnerkVO.

- **Erste-Hilfe-Schein inklusive**
- **Praktische Erprobung inklusive**



Betreuungsfachkraft

Weiterbildung zur anerkannten Betreuungsfachkraft nach §§ 43b, 53b SGB XI.

- **Praktische Erprobung inklusive**



Pflegepraktiker:in

Praxisnahe Qualifizierung mit allen wichtigen Grundlagen für den Berufsalltag in der Pflege – von der Theorie bis zur praktischen Anwendung.

- **Praktische Erprobung inklusive**



Genesungsbegleitung

Als Genesungsbegleiter:in nutzen Sie Ihre eigenen Erfahrungen mit psychischen Krisen, um anderen Betroffenen professionell zu helfen.

- **Praktische Erprobung inklusive**



**Jährlicher Pflichtkurs für
Betreuungskräfte (§ 53b SGB XI)**

2-tägiger Auffrischkurs in Vollzeit



Format

Live-Online-Unterricht und Selbstlernphasen in den Seminarräumen des BNW, Praxiserprobung im Betrieb



Dauer

abhängig vom jeweiligen Modul



Nächste Starttermine

auf Anfrage



Unterrichtszeiten:

Mo-Fr 08:30 – 13:30 Uhr



Zertifikat

BNW-Teilnahmebescheinigung



Voraussetzungen

Ausreichende deutsche Sprachkenntnisse,
Führungszeugnis ohne Einträge
Grundlegende EDV-Kenntnisse